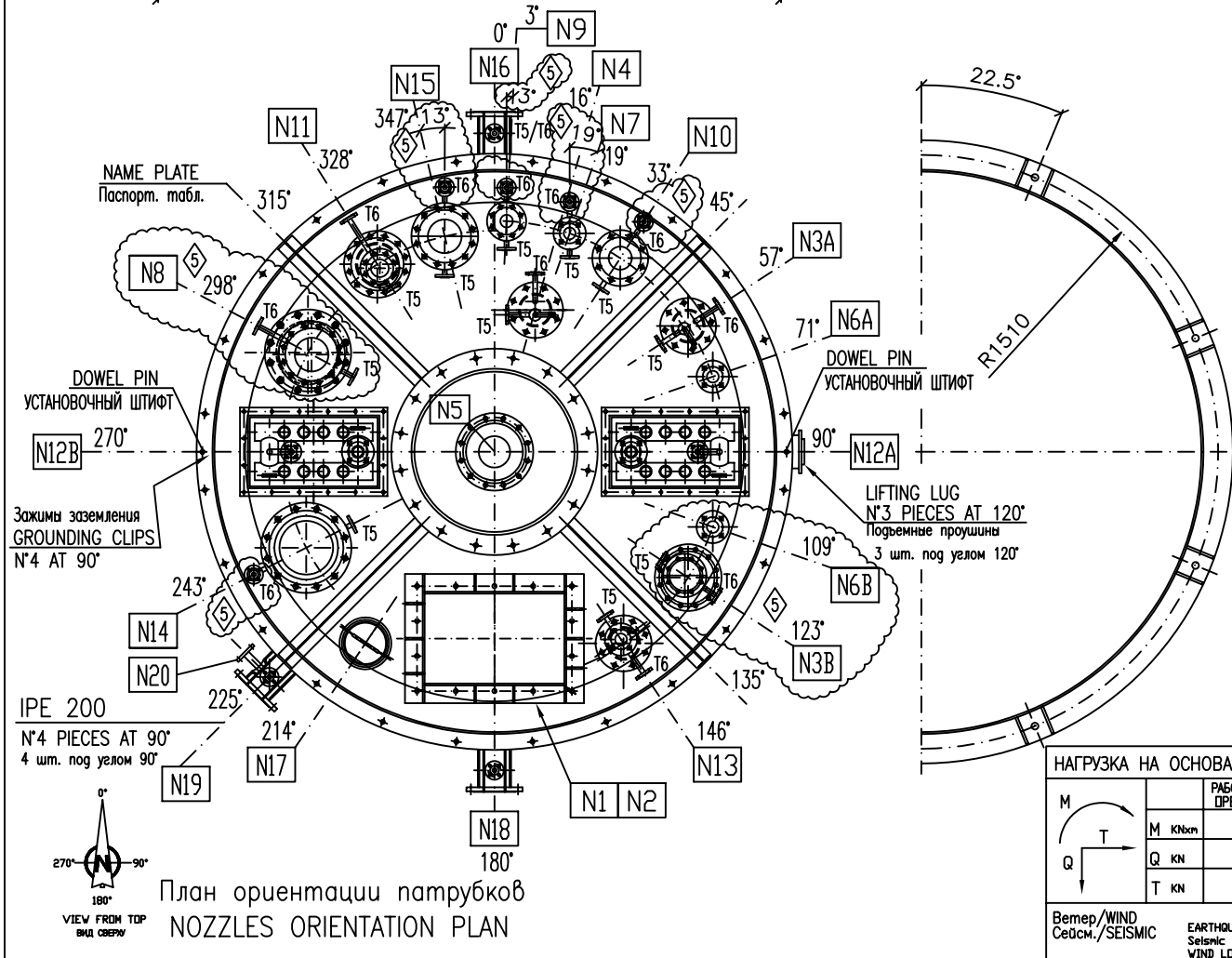
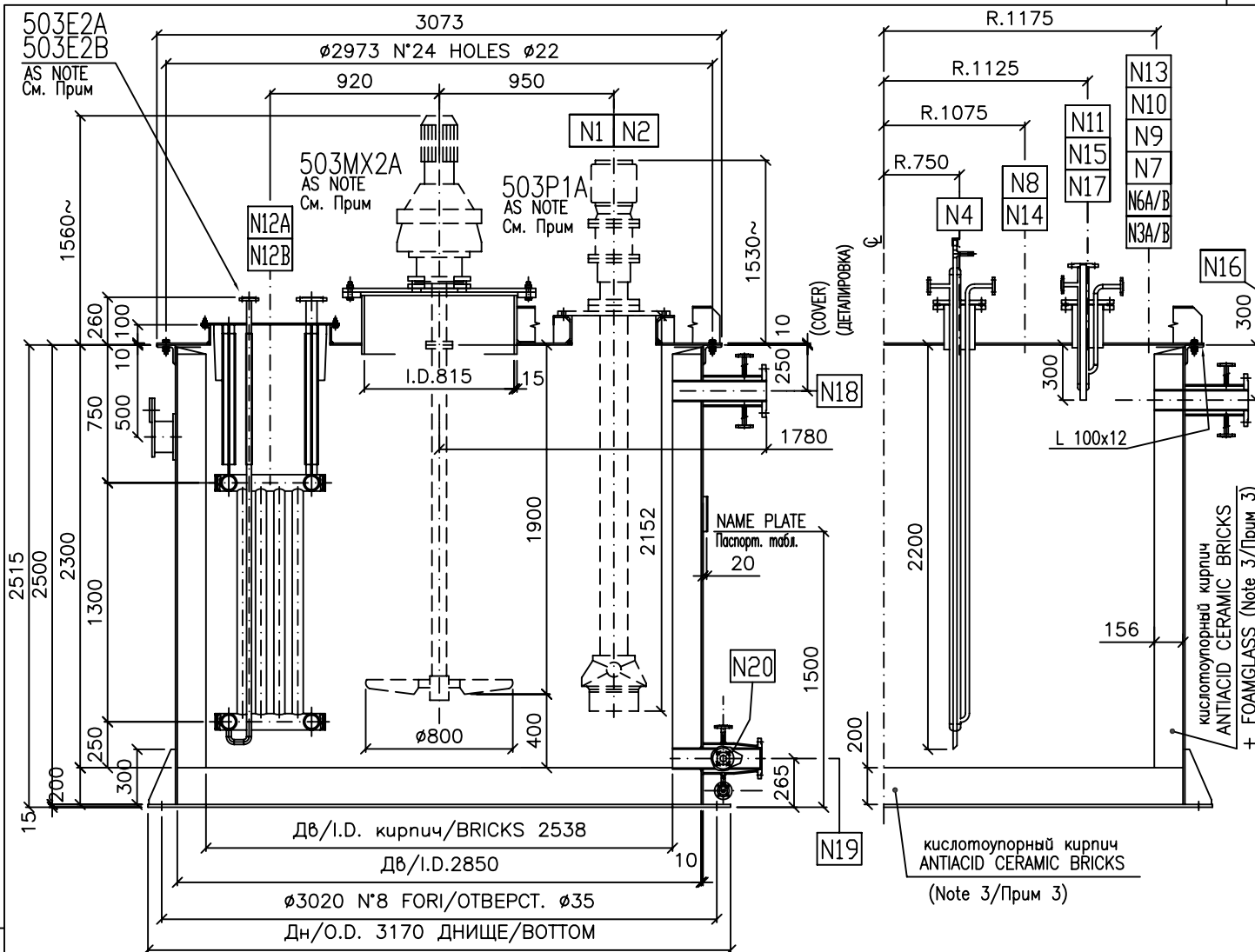


Оставяем за собствено законно право собствености на данни чертеж. Запрещається воспроизводить его, даже частично, и показывать третьим лицам без нашего письменного разрешения.

We reserve the ownership under the law of this drawing with prohibition of even partial reproduction and to make it known to third persons without our written authorization.



		ПОЗ. ИТЕМ 503V2A		ЗАКАЗЧИК CUSTOMER		ЧЕРТ. DWG. 7E43-35-010-1	
desmet ballestra		НЕОБХ. ЧИСЛО N'REQUIRED 1		ПРИЯМОК ДЛЯ НЕФИЛЬТРОВАННОЙ СЕРЫ DIRTY TANK		Карта техн. процесса FLOW SHEET 7E43-10-001-4	
		УСТАНОВКА ПРОИЗВ-ВО СЕРНОЙ К-ТЫ SULFURIC ACID PRODUCTION		ЗАКАЗ JOB 7E43		ЛИСТ SHEET 1 ИЗ OF 4	
Reg. Rev. 4		Дата Date 27/08/10		Выполнено Drawn MSX		Действительно для строительства/изменено, где указано / ISSUED FOR CONSTRUCTION-REVISED WHERE INDICATED	
5		15/10/10		F.F.		Действительно для строительства/изменено, где указано / ISSUED FOR CONSTRUCTION-REVISED WHERE INDICATED	
Типовая версия данного документа хранится в цифровом формате. - Процесс одобрения выполняется на программном уровне, т.о. детали не видны на копиях THE MASTER VERSION OF THIS DOCUMENT IS STORED AS A DIGITAL FILE IN A DATABASE - APPROVAL PROCESS IS DIGITALLY MANAGED, AND NO SIGNATURE IS VISIBLE ON THE DOCUMENT							
Q T MF		ПАТРУБКИ / NOZZLES				РАСЧЕТНЫЕ ДАННЫЕ DESIGN DATA	
N N Nm		ПОЗ. POS. РАЗМЕР SIZE		КЛАСС RATING Число N° Назначение SERVICE		Толщ. THK. Прим. NOTE	
		N1 711x457		См. черт. AS DWG. 1 ПОДКЛЮЧЕНИЕ НАСОСА PUMP CONNECTION		См. черт. AS DWG. (1) Рабочее давление OPERATING PRESSURE Bar (g) Атмосф. ATM 3.5 3.5	
		N2 DN 80		EN 1092-1/01B1-PN10 1 НАГРЕВАТ. ОТВ. НАСОСА PUMP DISCHARGE P1A		См. черт. AS DWG. (2) Расчетное давление DESIGN PRESSURE Bar (g) Атмосф. ATM 10 10	
		N3A 1/2" DN 150		См. черт. AS DWG. 1 СОЕДИНЕНИЕ LT LT CONNECTION		См. черт. AS DWG. (1) Давление гидравлического испытания HYDROSTATIC TEST PRESSURE Bar (g) - 13 13	
		N3B DN100 DN200		EN 1092-1/05B1-PN16 1 СОЕДИНЕНИЕ РАДАР RADAR CONNECTION		См. черт. AS DWG. (1-6) Давление пневматического испытания PNEUMATIC TEST PRESSURE Bar (g) нет N.A. нет N.A. нет N.A.	
		N4 1/2" DN 150		См. черт. AS DWG. 1 СОЕДИНЕНИЕ LI CONNECTION		См. черт. AS DWG. (1) Рабочая температура OPERATING TEMPERATURE °C 140 148 148	
		N5 DN 200		EN 1092-1/05B1-PN10 1 ПОДКЛЮЧЕНИЕ МЕШАЛКИ STIRRER CONNECTION 503MX2A		См. черт. AS DWG. (1) Расчетная температура DESIGN TEMPERATURE °C 170 180 180	
		N6A/B DN 50		EN 1092-1/01B1-PN16 2 СОЕДИНЕНИЕ TET TET CONNECTION		См. черт. AS DWG. (1) Удельный вес флюида FLUID SPECIFIC WEIGHT 1790 Kg/m3 MULTEN SULFUR Пар STEAM Пар STEAM	
		N7 DN50 DN80		EN 1092-1/01B1-PN16 1 СОЕДИНЕНИЕ PSE PSE CONNECTION		См. черт. AS DWG. (1) Поверхность теплообмена HEAT EXCHANGE SURFACE m2 - 2x2.75 -	
		N8 DN150 DN200		EN 1092-1/05B1-PN16 1 ВХОД ZF ОТ 503V1A/B ZF INLET FROM 503V1A/B		См. черт. AS DWG. (1) Теплообработка HEAT TREATMENT NO/HET NO/HET NO/HET	
		N9 DN50 DN80		EN 1092-1/05B1-PN16 1 ВХОД ZF ОТ ВЫПУСК 503F1A ZF INLET FROM VENT 503F1A		См. черт. AS DWG. (1) Радиографическое испытание X-RAY TEST 10% 10% 10%	
		N10 DN100 DN150		EN 1092-1/05B1-PN16 1 ВХОД ZF ОТ 503V3 ZF INLET FROM 503V3		См. черт. AS DWG. (1) Тест на просачивание жидкостей PENETRATING LIQUIDS TEST YES 100% 100%	
		N11 DN50 DN80		EN 1092-1/05B1-PN16 1 ВХОД ZF ОТ 503F1A ZF INLET FROM 503F1A		См. черт. AS DWG. (1) Прочность соединения JOINT EFFICIENCY 0.85 0.85 0.85	
		N12A/B 650x350		См. черт. AS DWG. 2 СОЕДИНЕНИЕ ОБОРОТНОЙ НАГРЕВАТЕЛИ HEATER CONNECTION		См. черт. AS DWG. (1) Допуск на коррозию CORROSION ALLOWANCE mm 3 1.5 1.5	
		N13 DN25 DN50		EN 1092-1/05B1-PN16 1 ВХОД ZF ОТ 503F1A ZF INLET FROM 503F1A		См. черт. AS DWG. (1) Геометрическая емкость GEOMETRIC CAPACITY dm3 0 0 0	
		N14 DN250 DN300		EN 1092-1/05B1-PN16 1 ВЫПУСК VENT		См. черт. AS DWG. (1) Контрольный орган INSPECTION INSTITUTE DESMET BALLESTRA S.p.A.	
		N15 DN150 DN200		EN 1092-1/05B1-PN16 1 Выход воздуха AIR INLET		См. черт. AS DWG. (1) КОД/CODE SHELL/Обечайка: ASME VIII Div.2 сар.5 COIL/СПИРАЛЬ: ASME B31.3 + ASME VIII Div.1 Ed.2007	
		N16 DN100 DN150		EN 1092-1/05B1-PN16 1 СЛИВ ИЗБЫТКА OVERFLOW		См. черт. AS DWG. (1) МАССЫ / WEIGHTS	
		N17 Ø210		См. черт. AS DWG. 1 СМОТРОВОЙ ЛЮК INSPECTION DOOR		См. черт. AS DWG. (1) Пустой EMPTY ~5000 Kg ТОЛЬКО МЕШАЛКИ ONLY BRICKS ~8100 Kg	
		N18 DN100 DN150		EN 1092-1/05B1-PN16 1 ВХОД ZF ОТ 503F1A ZF INLET FROM 503V1A		См. черт. AS DWG. (1) НАСОСА PUMP ~950 Kg Общ. вес OVERALL WEIGHT ~14750 Kg	
		N19 DN100 DN150		EN 1092-1/05B1-PN16 1 ВЫХОД OUTLET		См. черт. AS DWG. (1) ТОЛЬКО МЕШАЛКИ ONLY STIRRER ~300 Kg Удельный FLUID ~19000 Kg	
		N20 DN 25		EN 1092-1/01B1-PN16 1 ВЫПУСК VENT		См. черт. AS DWG. (1) В работе OPERATING ~400 Kg ~37000 Kg	
		T1A÷B DN 50		EN 1092-1/01B1-PN16 2 ВХОД VB VB INLET		См. черт. AS DWG. (1) СПИРАЛЬ COILS ~400 Kg	
		T2A÷B DN 20		EN 1092-1/01B1-PN40 2 ВЫХОД CB CB OUTLET		См. черт. AS DWG. (1) СПИРАЛЬ COILS ~400 Kg	
		T5 DN 15		EN 1092-1/01B1-PN40 14 ВХОД VB VB INLET		См. черт. AS DWG. (1) СПИРАЛЬ COILS ~400 Kg	
		T6 DN 15		EN 1092-1/01B1-PN40 14 ВЫХОД CB CB OUTLET		См. черт. AS DWG. (1) СПИРАЛЬ COILS ~400 Kg	
		МАТЕРИАЛЫ / MATERIALS				Стандартные детали / STD. DETAILS	
		КОРПУС-ДЕТАЛИРОВКА-ДНИЩЕ SHELL-COVER-BOTTOM		ASTM A 516 Gr.60		Рабочий чертеж (послед. версия) WORKING DWG. (LAST REVISION) 7E43-30-010	
		Внешние формы EXTERNAL SHAPES		ASTM A 36		Паспортная табличка NAME PLATE SB-PRS-00168	
		Труба из углеродистой стали CARBON STEEL PIPE		ASTM A 106 Gr.B		Держатель паспортной таблички NAME PLATE HOLDER ST. 0377/1	
		СПИРАЛЬ COIL		ASTM A 106 Gr.B SMLS		Окраска PAINTING SB-ATI-SP002(Cycle No2)	
		Прокладка GASKET		EUROSEAL 212 NNK		Пробная сварка WELDING TEST MEC 512-171	
		Фланец из углеродистой стали CARBON STEEL FLANGE		ASTM A 105		Внутренняя футеровка INTERNAL LINING -	
		Гайки из углеродистой стали CARBON STEEL NUTS		ASTM A 194 Gr.2H Оцинков. / GALVANIZED			
		Резьбовые шпильки из углеродистой стали CARBON STEEL STUDS BOLTS		ASTM A 193 Gr.B7 Оцинков. / GALVANIZED		ИЗОЛЯЦИЯ / INSULATION : -	
		Прим / NOTE :				WITHOUT BRICKS/Без кирпичной футеровки = ~16 м3 WITH BRICKS/С кирпичной футеровкой = ~11.6 м3 OPERATING (AT OVERFLOW)/В работе = ~10.5 м3	
		1) ШТУЦЕР С РЫБАШКОЙ 5) 503E2A/B поставка Ballestra 6) УКОМПЛЕКТОВАН ПРОКЛАДКОЙ, БОЛТАМИ И ГАЙКАМИ 6) COMPLETE WITH GASKET, BOLTS AND NUTS					
		2) ПОСТАВЛЯЕТСЯ БЫТЬ НАСОСА 5) 503E2A/B BALLESTRA'S SUPPLY					
		3) Внутр. футеровка поставка Ballestra					
		4) 503MX2A - 503P1A поставка Ballestra					
		5) 503MX2A - 503P1A BALLESTRA'S SUPPLY					
		6) 503MX2A - 503P1A BALLESTRA'S SUPPLY					